

Prix

Formation complète sur 8 jours : 980 € (+ hébergement à prévoir)
Possibilité de règlement
en 1 fois 980 € au moment du stage
en 2 fois 490 € fin juillet et 490 € fin août
en 3 fois 330 € fin juillet - 330 € fin août - 320€ fin septembre

Certificat de formation en fin de stage
Support pédagogique papier + vidéos des protocoles + support d'enseignement en PDF

Joindre tous les chèques à votre bulletin d'inscription

N'hésitez pas à me contacter sur les nombreuses possibilités d'hébergement (camping, chambres d'hôtes, gîtes, locations, hôtels) lieu très touristique et dans un cadre naturel exceptionnel propices aux randonnées pédestres ou à vélo

Et encore

Pour parfaire votre apprentissage :

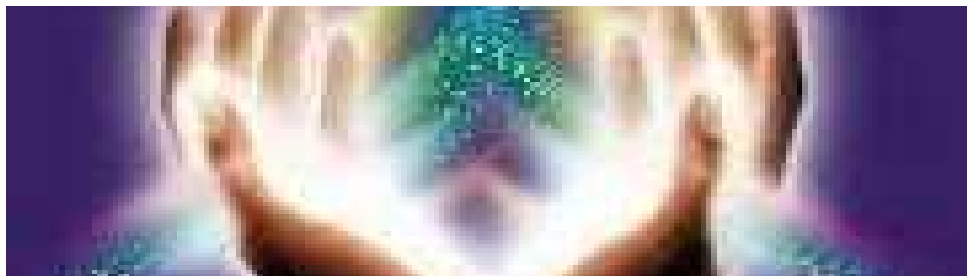
- webinaires , master class et conférences en ligne
- Niveau 6 (option) : soins à distance avec dodécaèdre : septembre 2019
- Niveau 7 (option) : géobiologie harmonie habitat : octobre 2019
- Niveau 8 (option) : relation d'aide et projet de vie: novembre 2019
- Stage 4 jours regroupant niveaux 6/7/8 du 19 au 20 avril 2019

- Formation numérologie karmique professionnel 22 au 25 février 2019

Contact et renseignements :

06.84.61.65.42

www.dominiquecamara-thérapeute-84.fr



DOMINIQUE CAMARA *Formations*



Un-chemin-vers-soi.com

Formation certifiante

Thérapeute psycho-énergéticien

5 modules en 8 jours

2 sessions

Du 1er au 8 juillet 2019

ou

Du 28 juillet au 4 août 2019

CAROMB 84330

Les formations ont lieu à Caromb près de Carpentras

dans un lieu accueillant au cœur des oliviers et des vignes au pied du mont Ventoux et des dentelles

Nombreuses possibilités d'hébergement

Dominique CAMARA
Thérapeute Psycho-énergéticien
Formateur et conférencier

587 cours Fernande Peyre
84800 l'Isle sur la sorgue
tel : 06.84.61.65.42





Vous aimez aider, soigner, accompagner ...

Faites de votre passion votre métier ou un complément d'activité.

Suivez une solide formation certifiante par l'acquisition des savoirs faire et du savoir être.

J'ai conçu cette formation en 5 modules indépendants, vous permettant de suivre chaque étape à votre rythme et sur la durée de votre choix de 6 mois ou plus.

En suivant les 5 modules dans l'ordre vous bénéficiez d'une certification "thérapeute psycho-énergéticien" et de 2 heures de coaching individuel .

L'enseignement dispensé favorise très largement l'apprentissage pratique pour exercer rapidement.

La psycho-énergétique est une thérapie holistique qui prend en compte les 4 niveaux de l'être humain : physique, émotionnel, mental et spirituel, ainsi il est autant nécessaire d'agir sur le physique, que sur les énergies subtiles (chakras et corps subtils) et sur ce que l'on appelle les mémoires cellulaires. Nous traduisons ainsi le mot Maladie par "le mal a dit" , trouver un sens à l'effet pour soigner la cause , c'est celà la psycho-énergétique.

Elle allie magnétisme, canalisation, psychologie, regressions et énergetique

Cette pratique est parfaitement compatible et complémentaire à des methodes de soins comme le reiki, access- bars ou autres...

Les modules

Niveau 1 : Les bases du schéma énergétique humain et environnemental, le chi, le prâna, les chakras, les corps subtils, la circulation de l'énergie, les pollutions et les dysfonctionnements, fonctions émotionnelles, mentales physiques rattachées aux chakras et corps subtils, les membres fantômes, reconstruction énergétique, rééquilibrage et rechargement, protocoles de soins, travail sur votre ressenti personnel, développement intuitif, , applications pratiques

Niveau 2 : pourquoi parler de mémoire cellulaire ?, comment le corps physique et les corps subtils gardent les émotions et les pensées en mémoire, qu'exprime le corps dans certains malaises ou maladies. significations et traitements psycho-énergétiques, applications pratiques et protocole de soins

Niveau 3 : les entités, et les vibrations néfastes, comment les traiter ?, précautions et autorisation d'agir, les dégagements, noeuds et blocages karmiques, protocoles et applications

Niveau 4 : introduction à la psychologie, les pathologies, les blessures de l'âme, préparation à l'accompagnement, comment mener une anamnèse.

Niveau 5 : thérapie de l'antériorité, régression mémorielle, techniques et 4 protocoles de guérison du passé en état de conscience modifié

Le nombre de participants est limité à 10

Pour un meilleur suivi pédagogique